

Présenté par



L'accompagnement de l'ADEME sur la connaissance des coûts

C Chignoli,
S Catalano,
J Dancoisne



SOMMAIRE



1

Quel est le rôle de l'ADEME dans les Départements Français d'Amérique?

2

Que propose l'ADEME pour une meilleure connaissance des coûts dans les DFA?





Quel est le rôle de l'ADEME dans les départements Français d'Amérique?

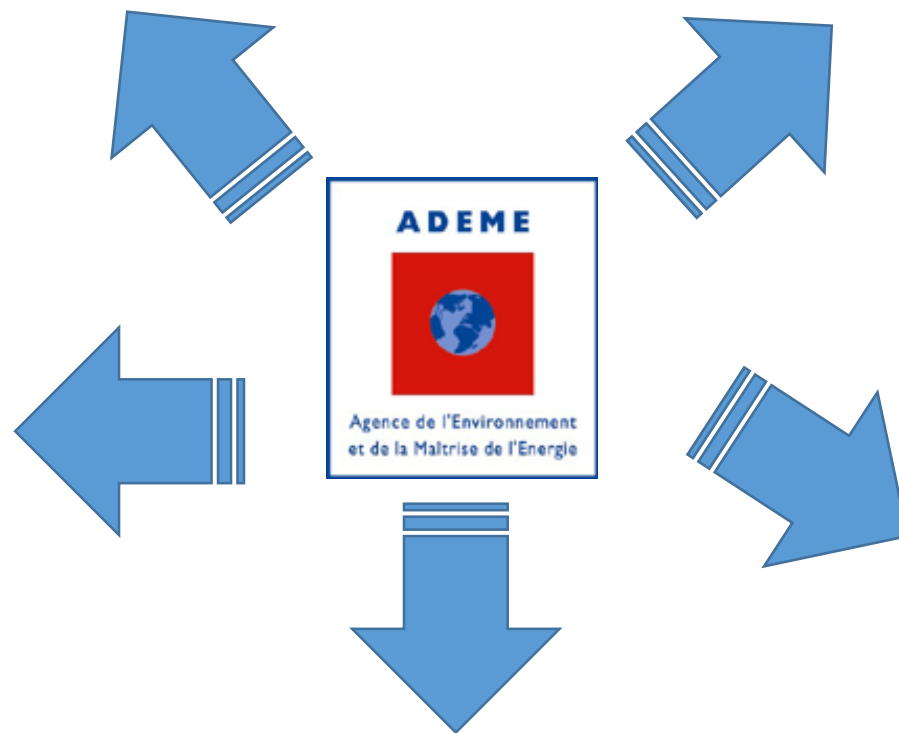
1



Au service des collectivités Des Antilles et de la Guyane

Capitalisation et
prospective

Conseils
techniques de
qualité
répondant aux
besoins



Protection de
L'environnement,
Energie, déchets

Aides financières,
« labélisation »,

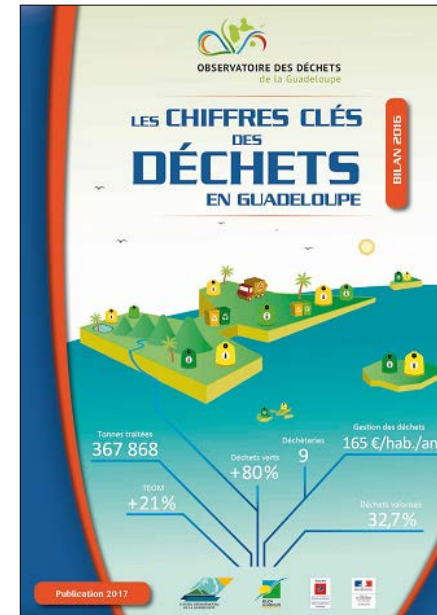
Que propose l'ADEME pour une meilleure connaissance des coûts dans les DFA?

2

- Publication annuelle des chiffres clés des déchets,
- Mise à disposition de toutes les données via un site internet
- Base nationale ,



renseignée annuellement,



L'objectif de l'ADEME est de faciliter le travail des collectivités s'agissant de la connaissance des coûts en :

-**Pilotant un marché** visant à aider les collectivités à remplir leur matrice

-En faisant part **de retours d'expériences** nationaux,

-**En organisant des ateliers**, séminaires, rencontres régulières, élus et techniciens,

-**Pour la Guadeloupe, en offrant, en partenariat avec le CNFPT, des formations** régulières à destination des agents territoriaux,

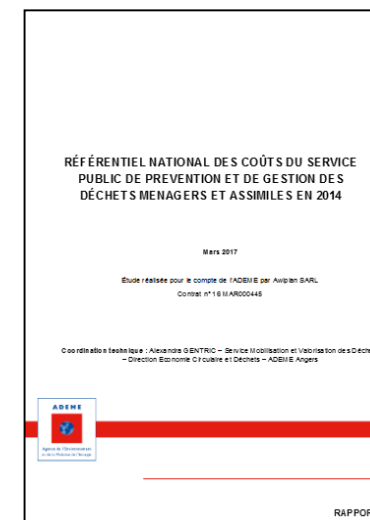
- Un référentiel des coûts des Outre-Mer a pu être réalisé

Intégration au sein du référentiel national

- o 5^{ème} édition mars 2017 (coûts 2014)

- o Uniquement 5 collectivités des Départements d'Outre-Mer : 3 collectivités réunionnaises, 1 guadeloupéenne et 1 martiniquaise.

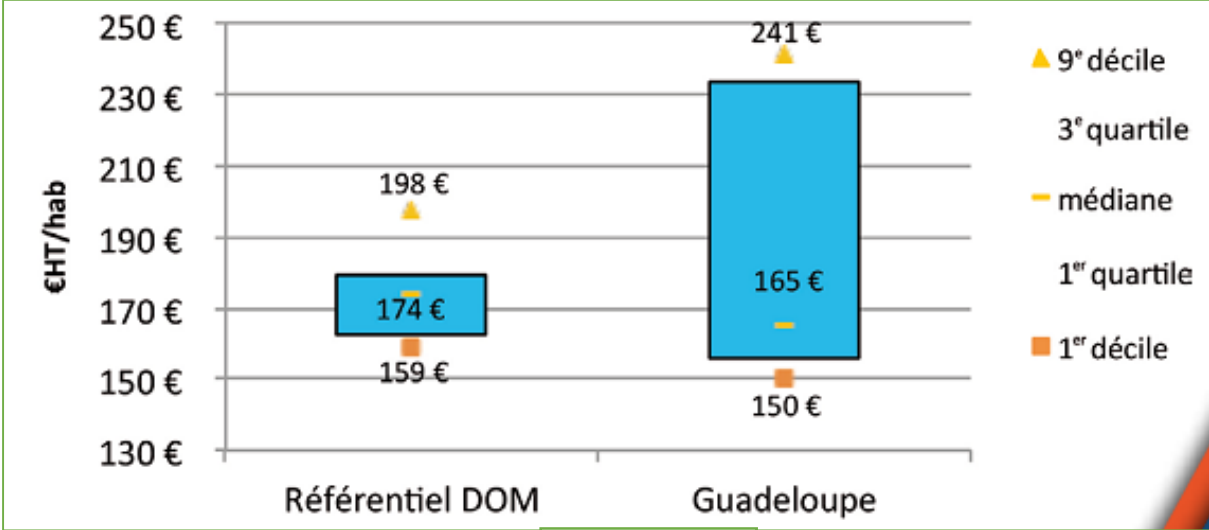
- o Besoin de poursuivre la dynamique de connaissance des coûts



Exemple de synthèse et d'exploitation possible



France hexagonale



DOM



Guadeloupe

Exemple de synthèse et d'exploitation possible

Coût aidé de gestion des DMA en €/hab.

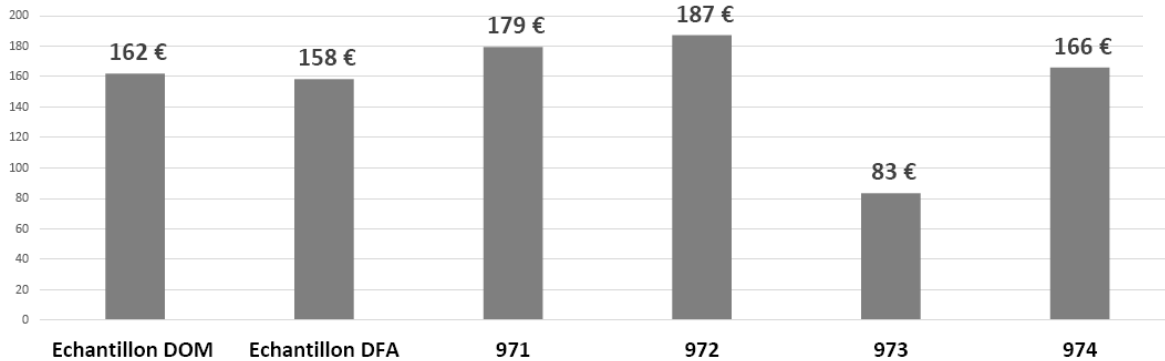


Tableau 51 : DOM – Coûts par flux

Flux	OMR		RSOM hors verre		Verre		Déchèteries	
	Complet	Aidé	Complet	Aidé	Complet	Aidé	Complet	Aidé

Coûts par tonne

p90	303	284	1 631	1 406	549	426	370	342
p75	276	269	1 296	959	507	305	301	276
Médiane	250	246	1 025	753	303	269	289	272
p25	245	245	895	701	248	239	266	244
p10	218	216	706	628	221	202	202	189

Tableau 5 : RSOM hors verre – Dispersion des coûts - France hexagonale

Type de coût	Complet	Technique	Partagé	Aidé HT
--------------	---------	-----------	---------	---------

Coûts de synthèse par tonne

p90	565	485	295	286
p75	472	393	211	202
Moyenne pondérée	442	364	190	185
p25	339	251	41	36
p10	293	209	-	8

- Des coûts de gestion des DMA dans les DOM proche, 170 à 190 euros T/hab mais quasi double de la France hexagonale (Sauf Guyane niveau de services différent)
- Recyclables secs DOM : 1025 €/T en coût complet et 753 €/T en coût aidé. En France hexagonale, respectivement 442 et 185 €/T.
 - le dispositif CITEO prend environ 60% du coût en moyenne en métropole. « ...les coûts des recyclables sont en majorité moins élevés que les coûts des OMR. »
 - Dans les DOM, le barème ne couvre qu'1/4 du coût complet et les recyclables sont trois fois plus chers que les OMR...

Chaque collectivité dispose d'un interlocuteur, ingénieur, à l'ADEME dont la mission est de répondre aux besoins de la collectivité s'agissant de la connaissance des coûts de gestion des déchets.

Nous sommes ouverts à toutes suggestions pour améliorer la qualité de notre service auprès des collectivités des DFA s'agissant de la connaissance des coûts.

